



SOSIAALITALO

VAMMAISPALVELULAKI 2015

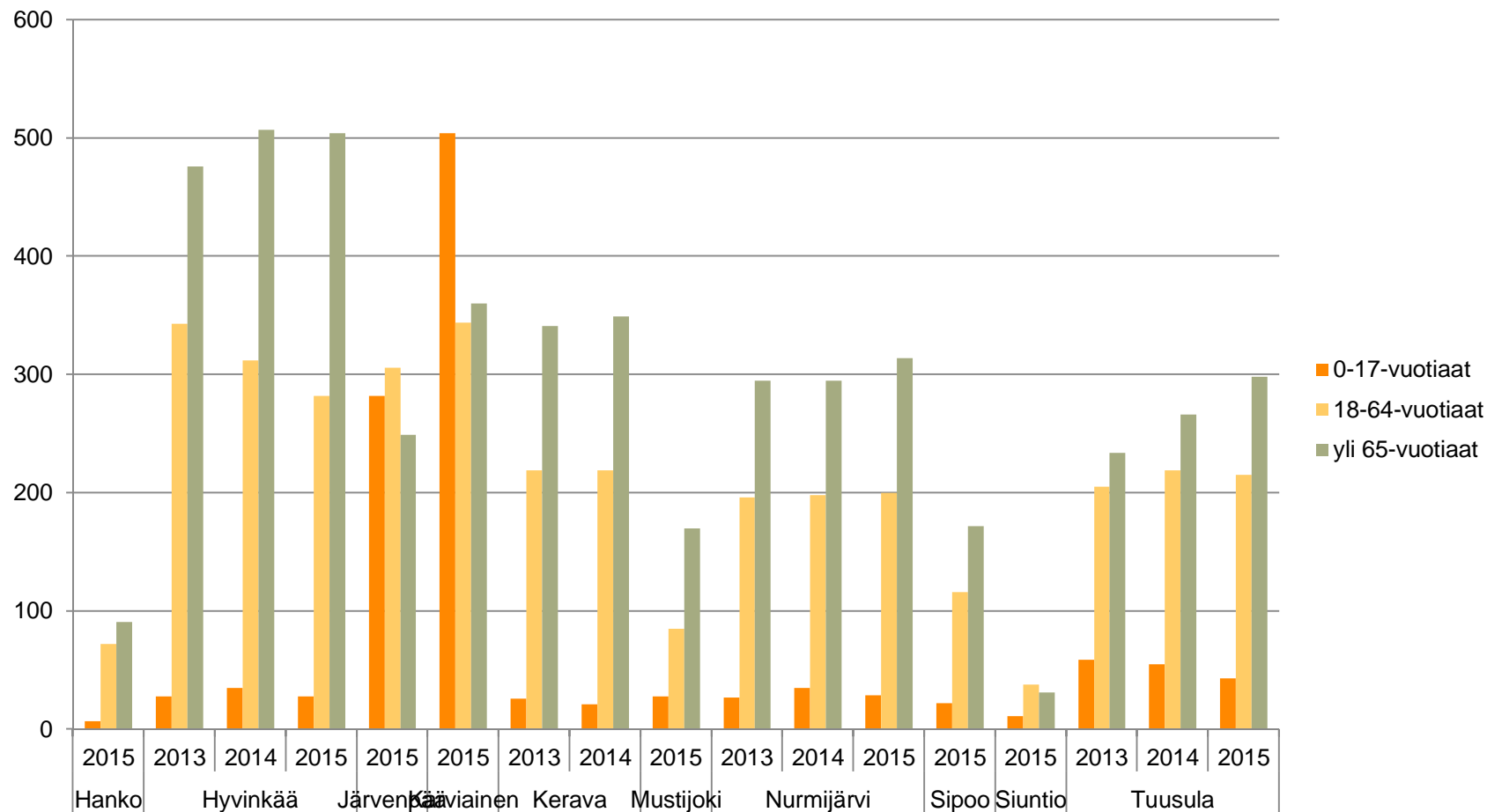


Tilastollinen huomio

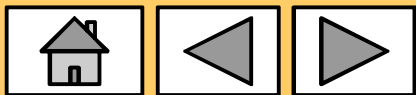
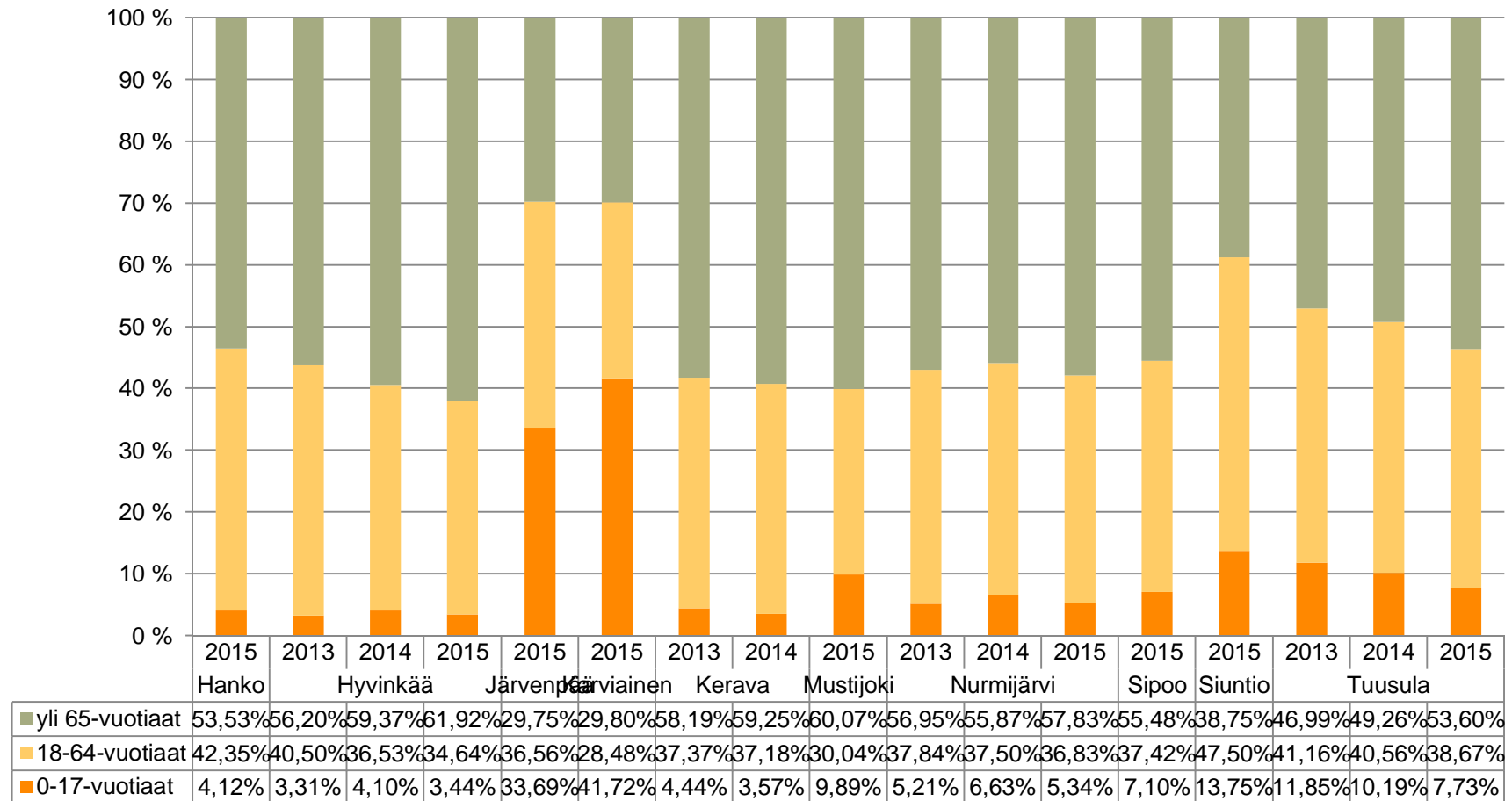
- Aikasarjoissa, joissa keskiarvo on mukana, kyseessä on keskiarvo joka on laskettu vain ko. aikasarjassa esiintyvien kuntien luvuista. Se siis poikkeaa ko. vuoden keskiarvosta, koska kaikki kunnat eivät ole mukana.



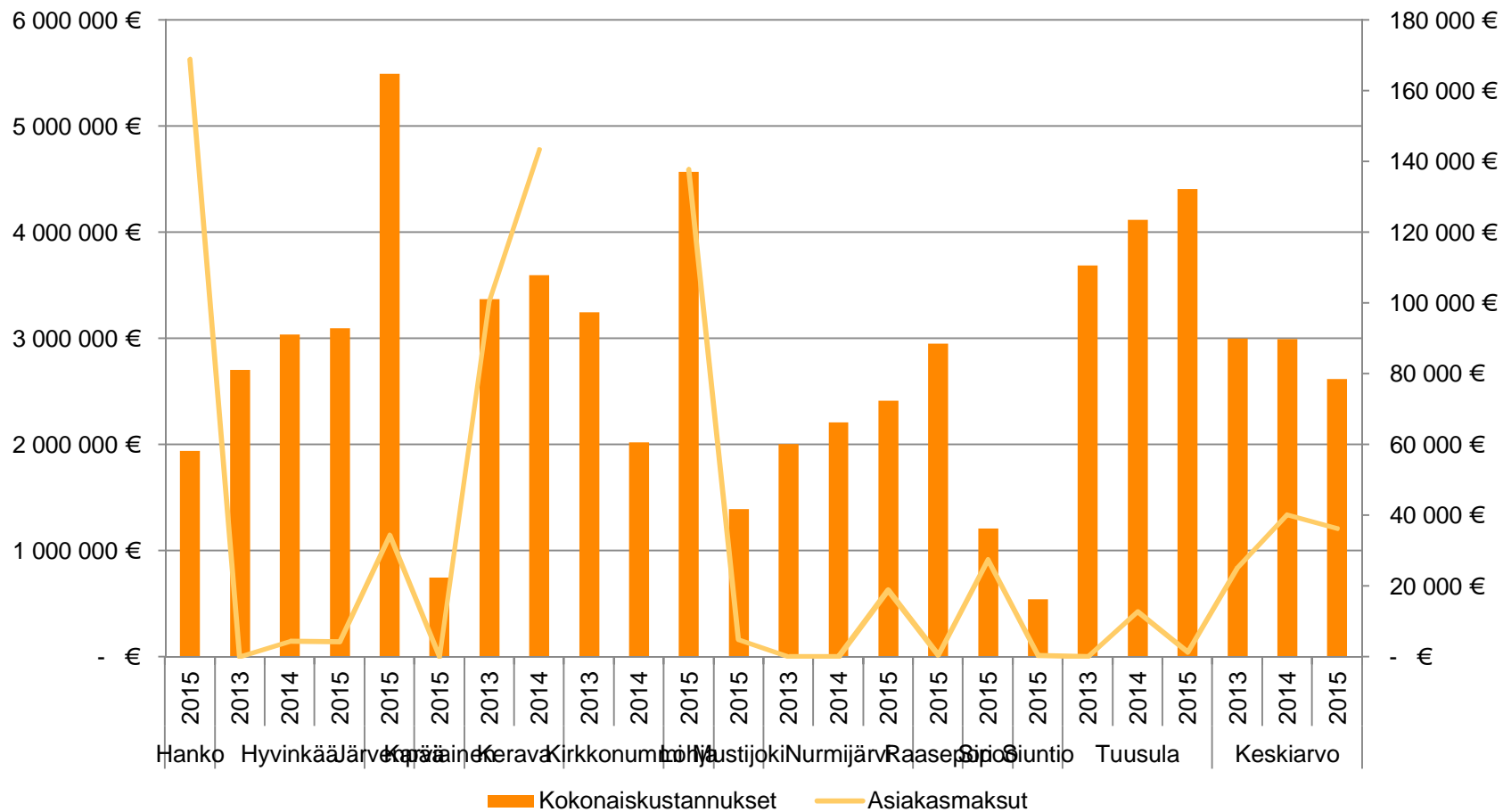
Asiakasmäärät 2013-2015



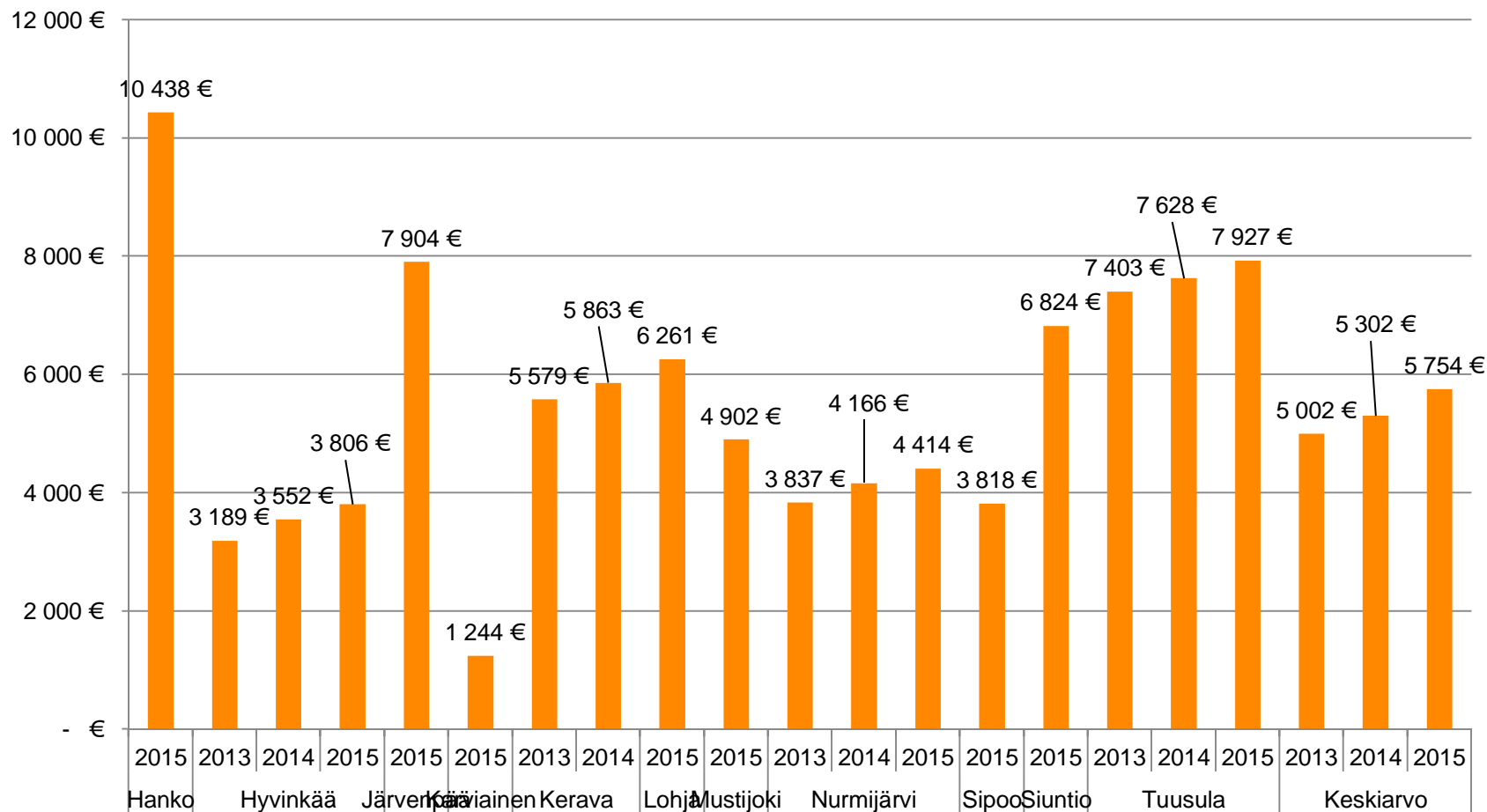
Asiakasmäärät ikäkausittain %:a koko asiakasmäärästä



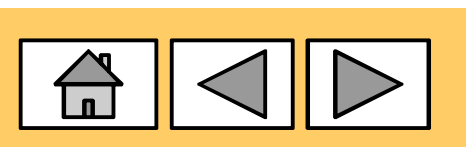
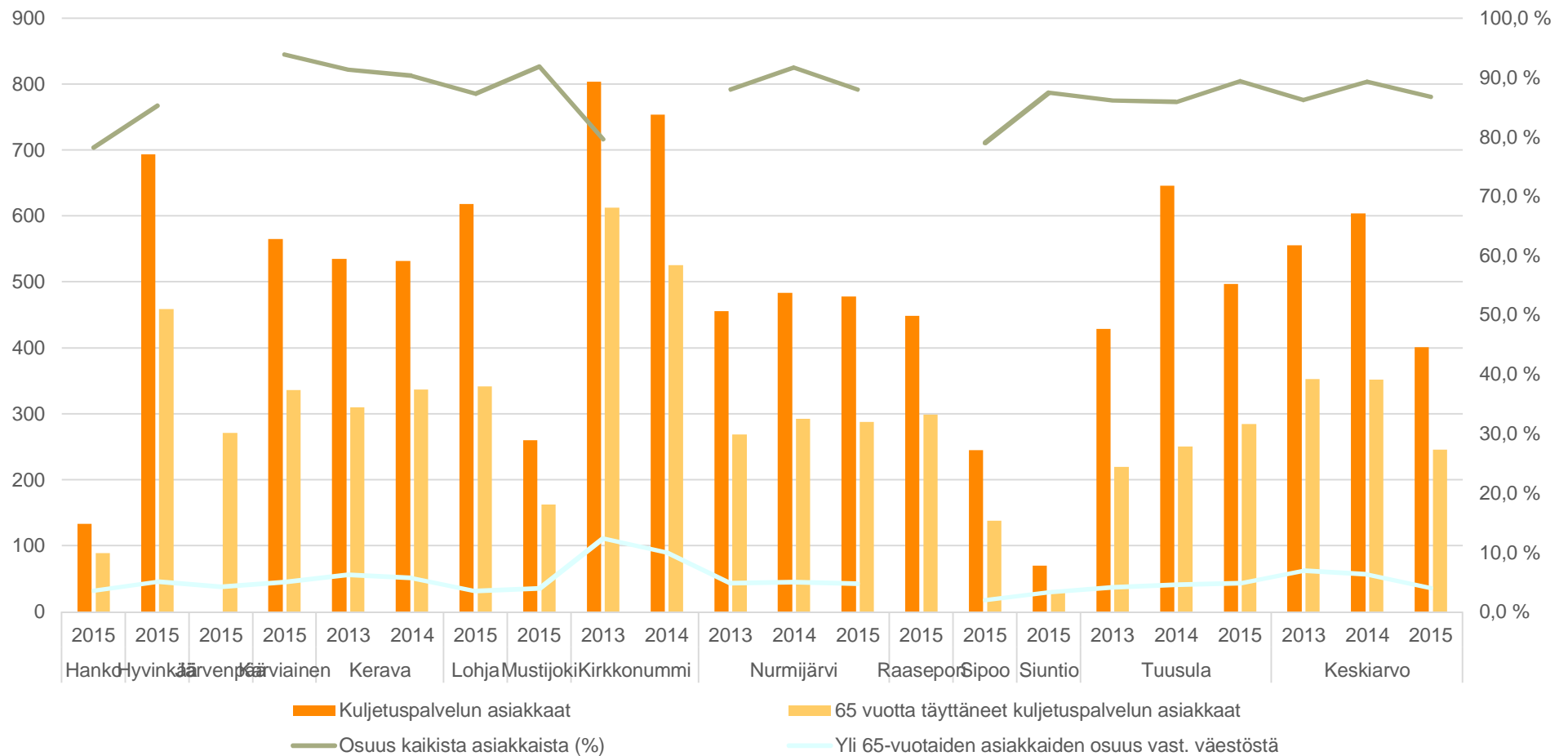
Kustannukset 2013-2015



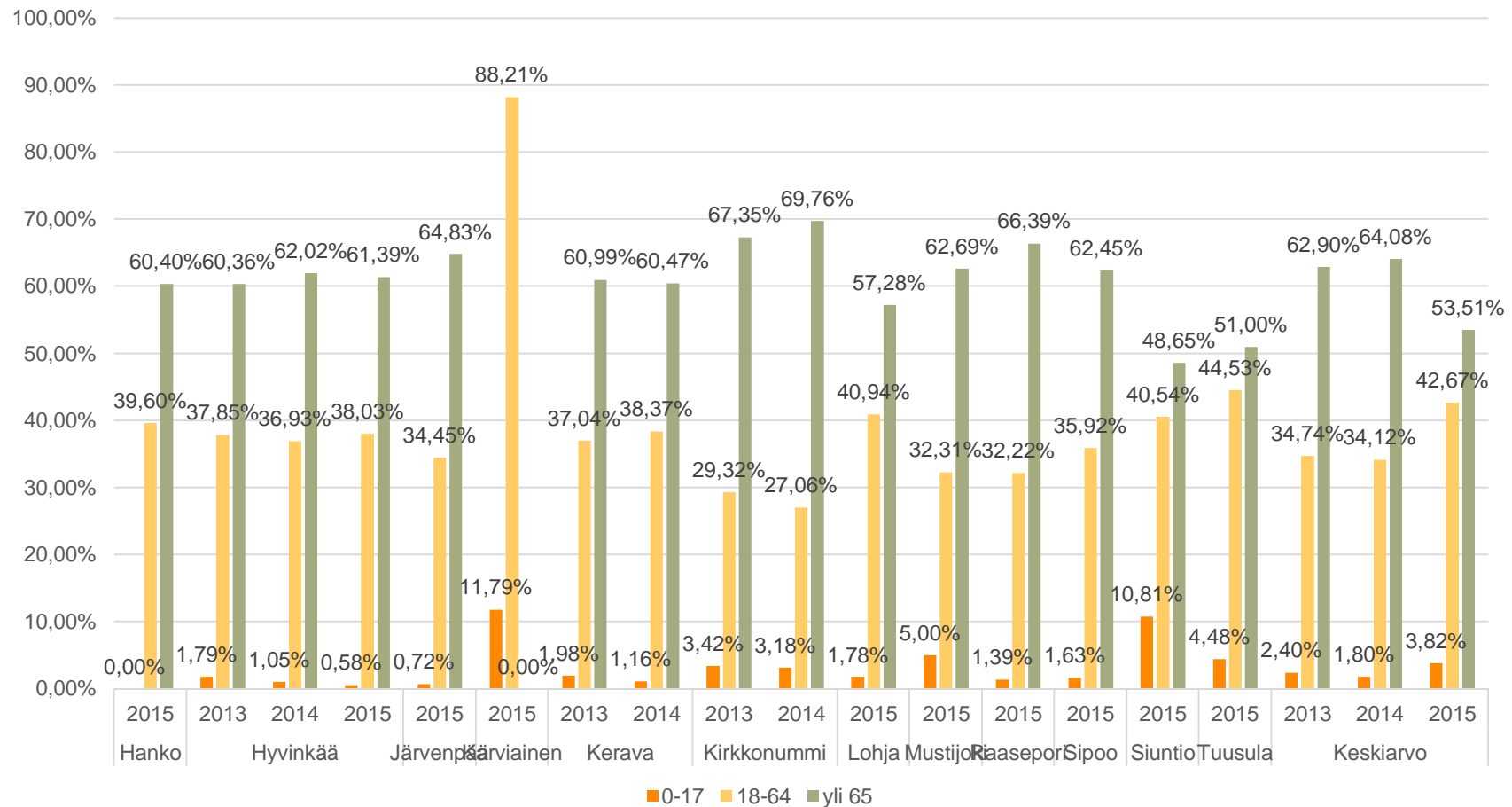
Vammaispalvelujen kustannukset euroa per asiakas vuosina 2013-2015



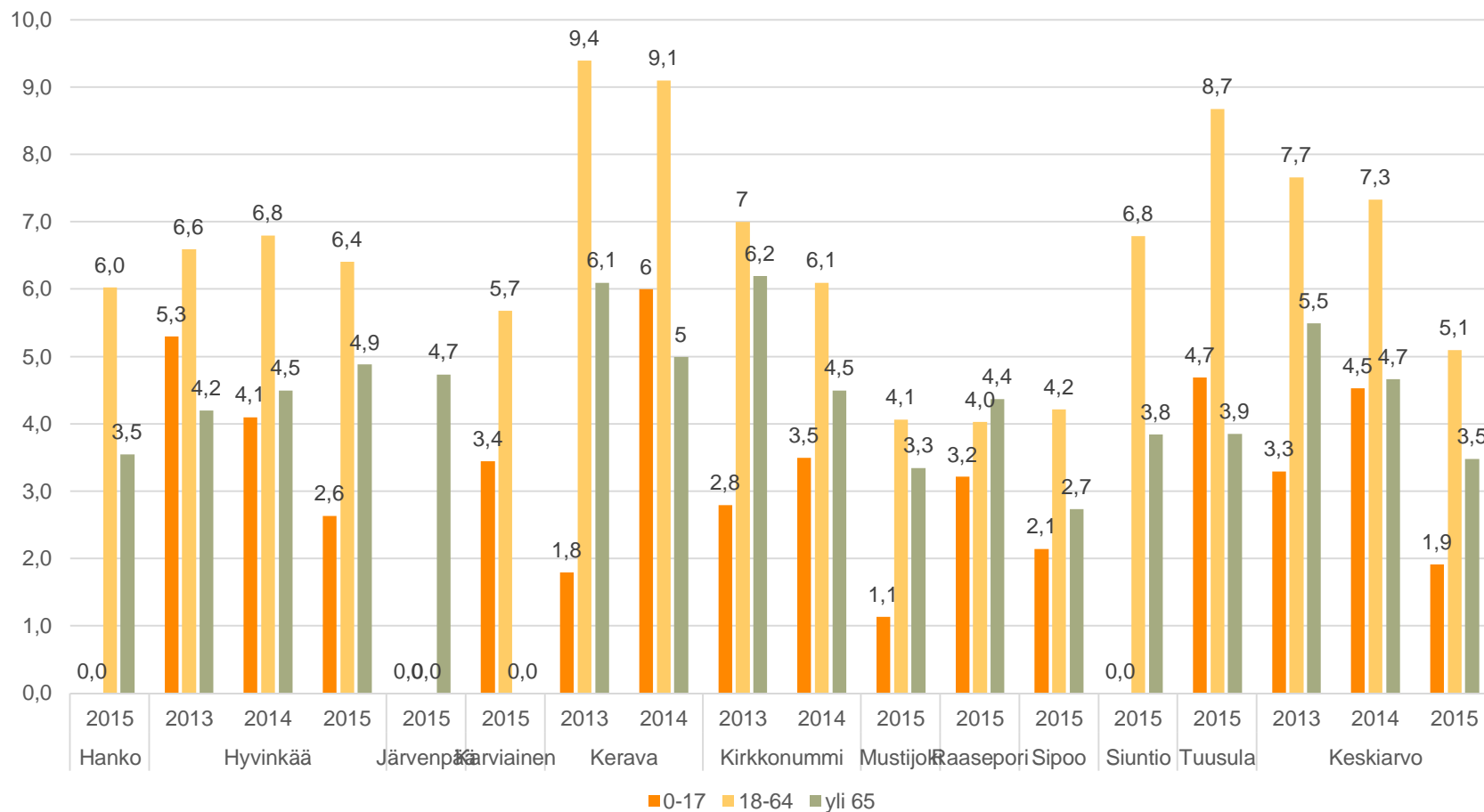
Vammaispalvelulain mukaiset kuljetuspalvelut 2013-2015



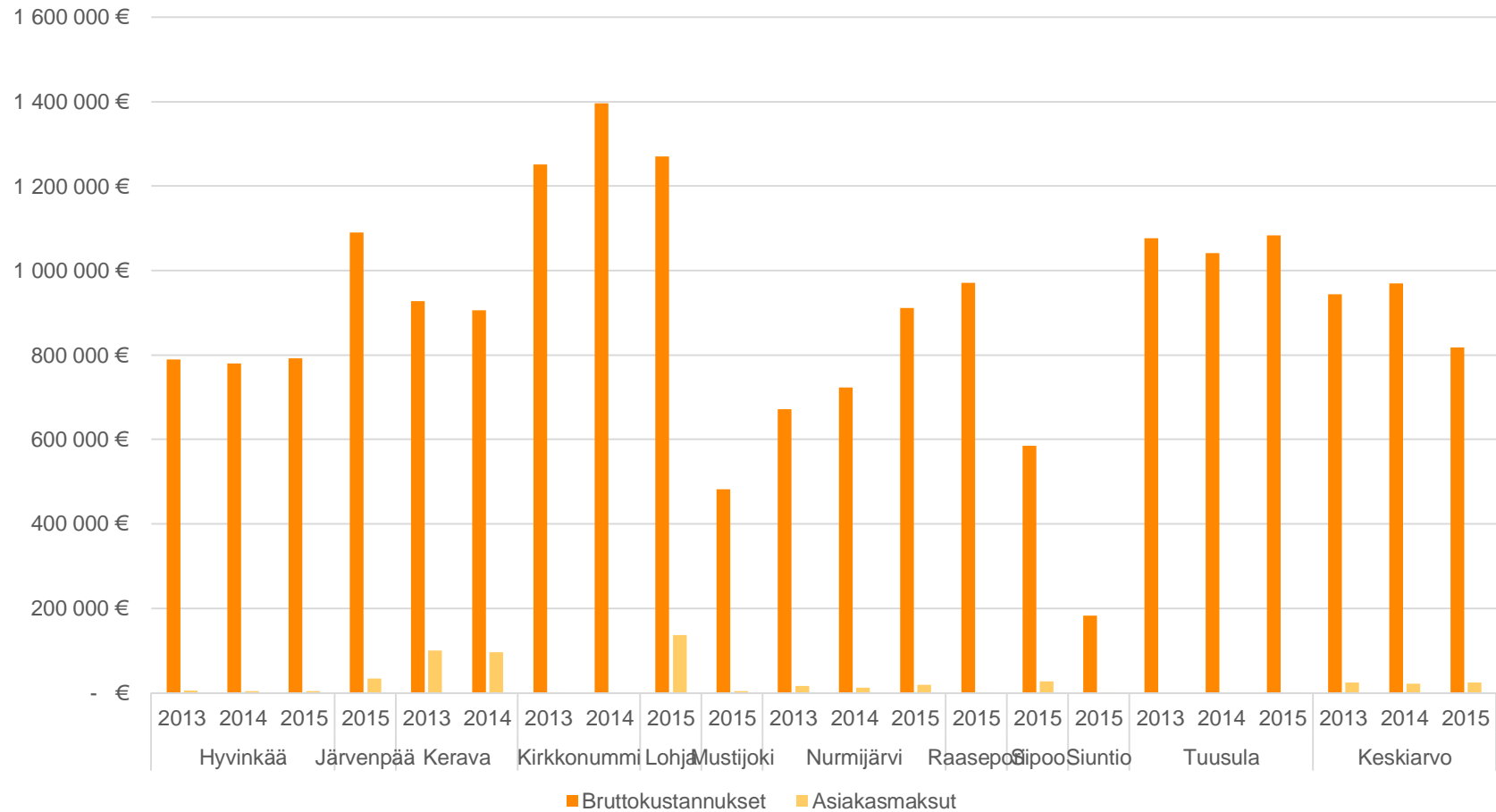
Kuljetuspalveluita käyttäneiden osuus ikäryhmittäin %:a 2013-2015



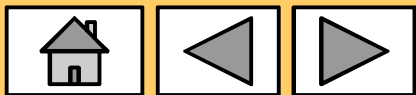
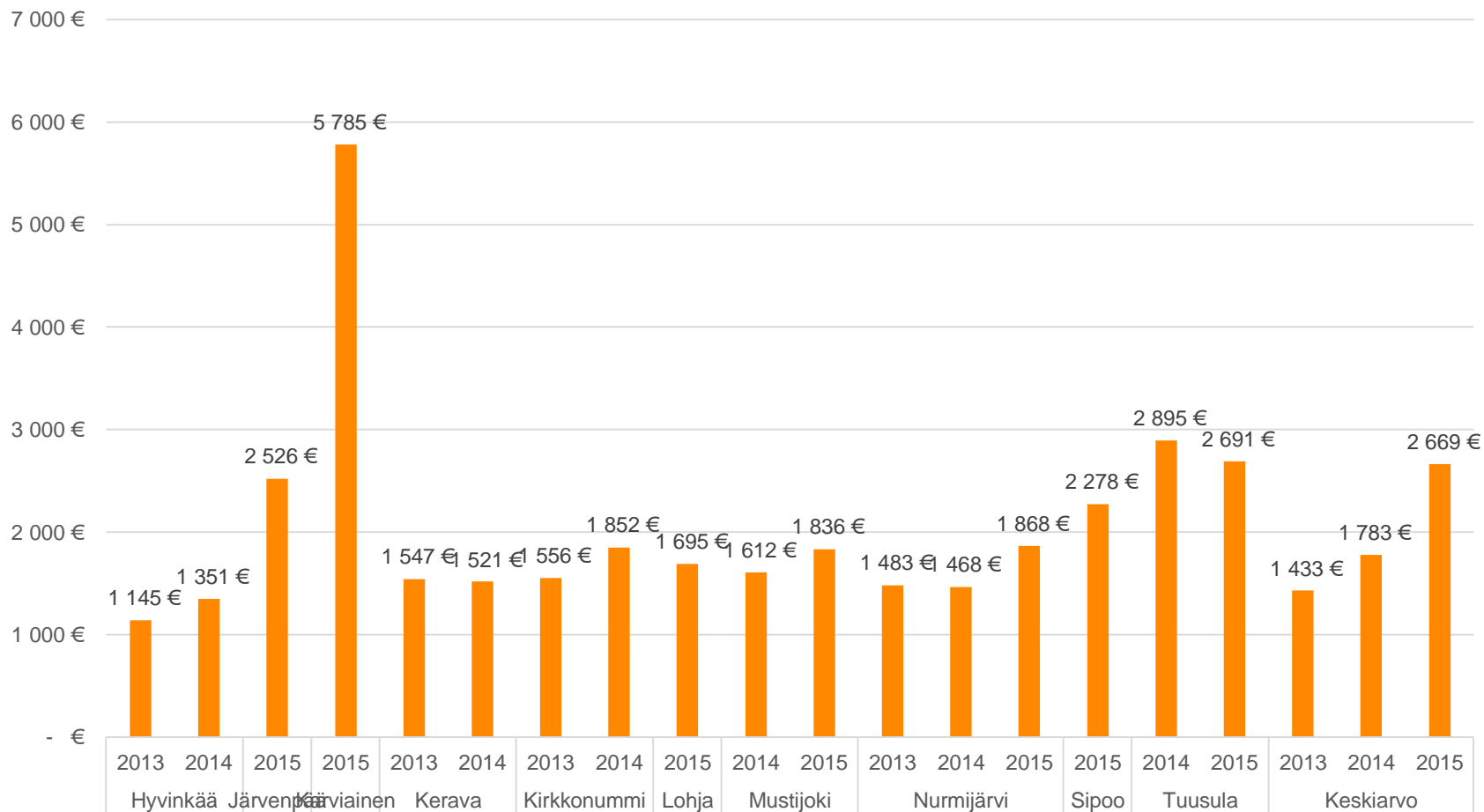
Matkat/asiakas/kk 2013-2015



Kuljetuspalvelujen kustannukset 2013-2015

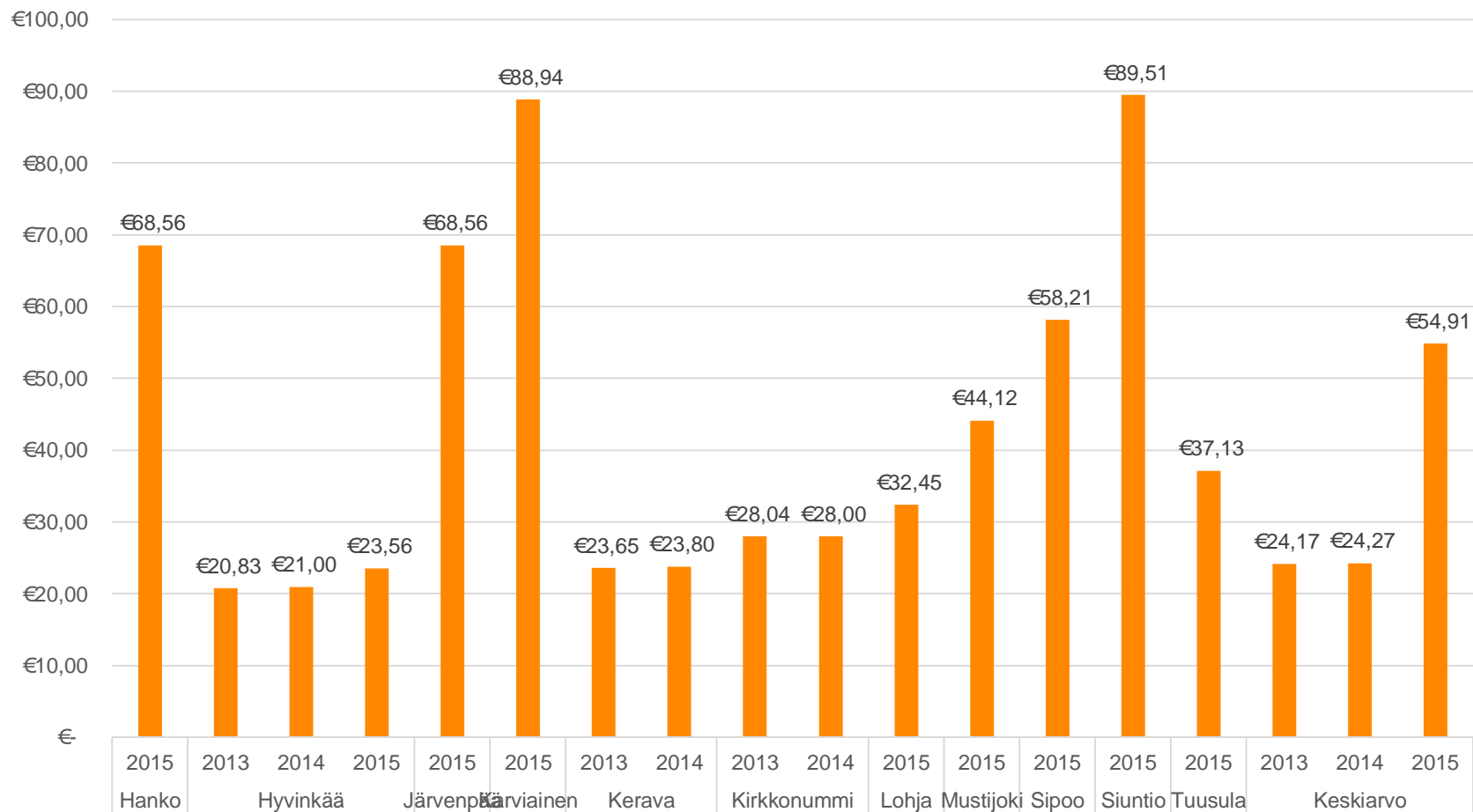


Kuljetuspalvelun nettokustannus per asiakas 2013-2015



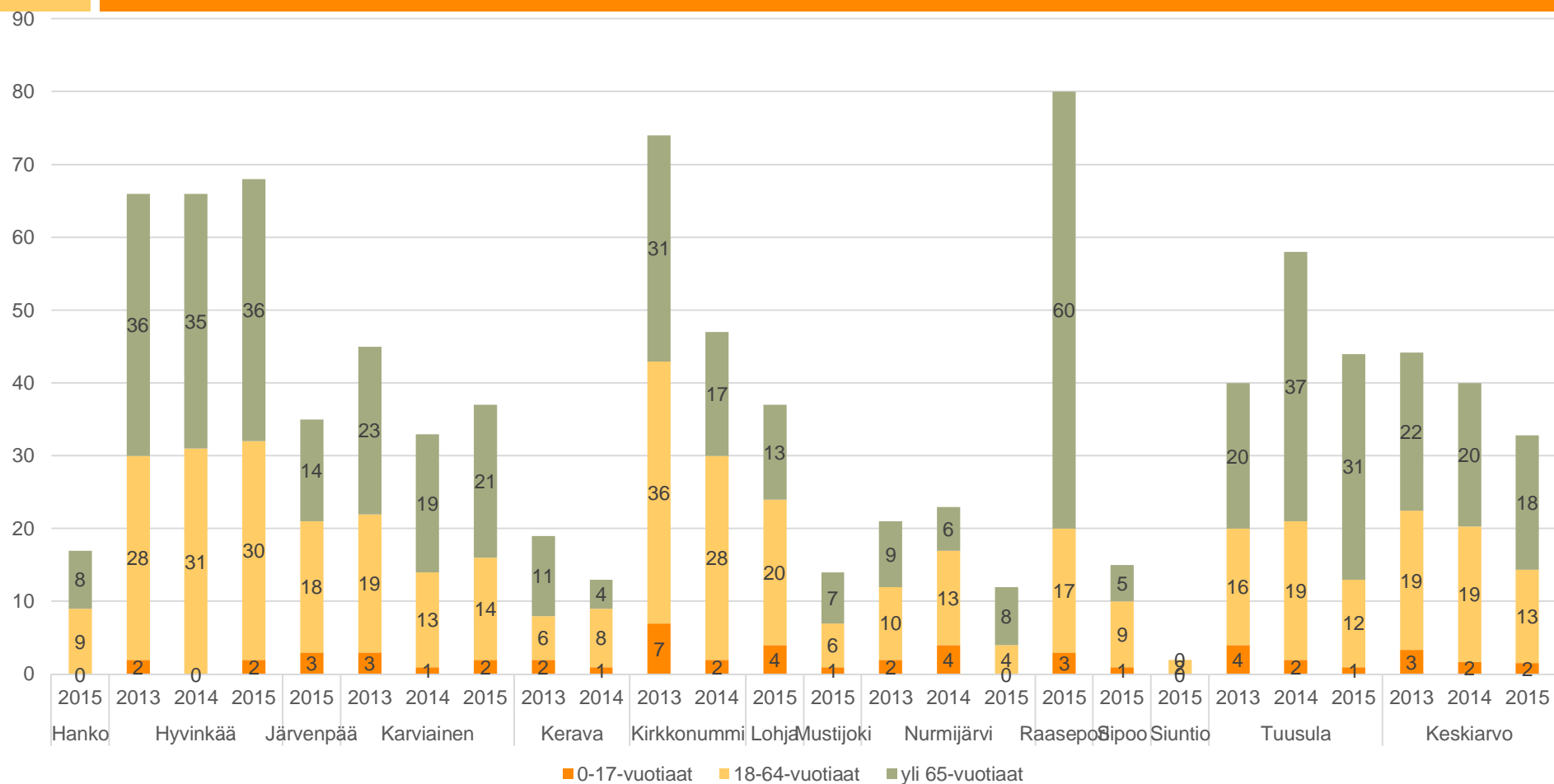
SOSIAALITAITO

Keskimääräinen matkan nettokustannus 2013-2015

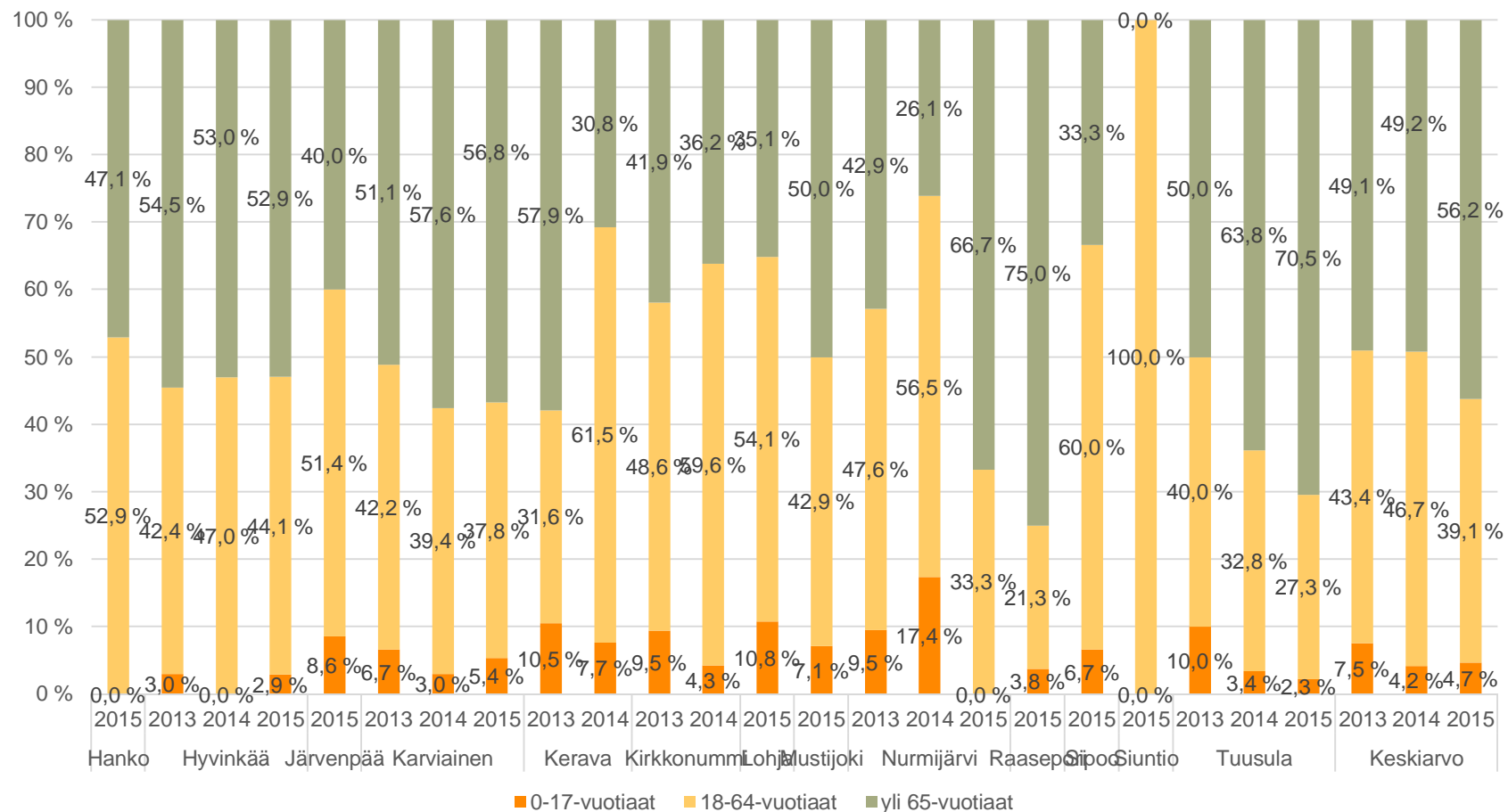


SOSIAALITAITO

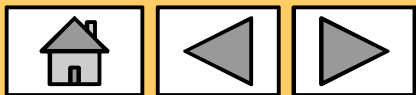
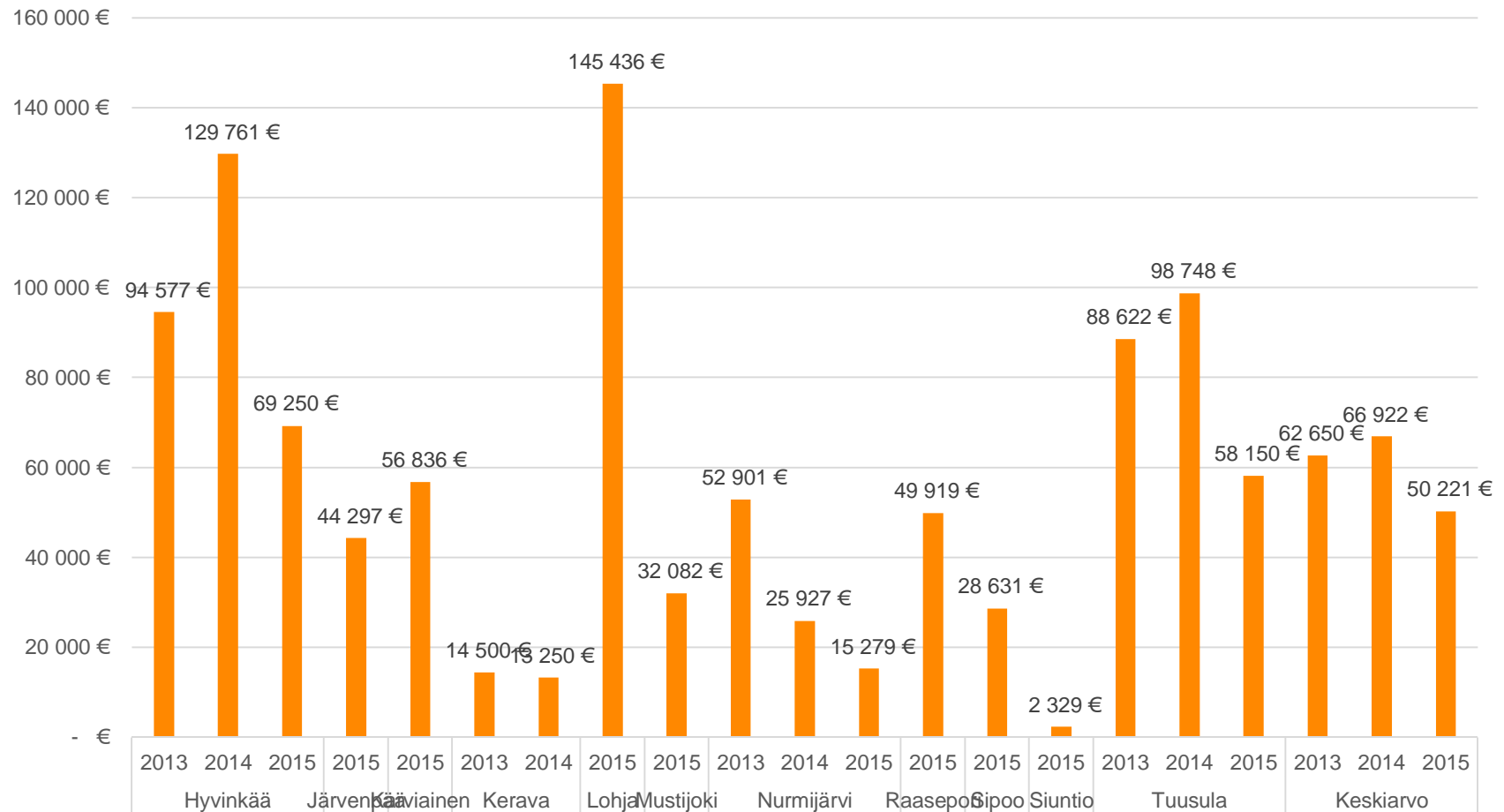
Asunnon muutostyöt vuoden aikana 2013-2015



Asunnon muutostyöt ikäkausittain %:a kaikista muutoksista 2013-2015

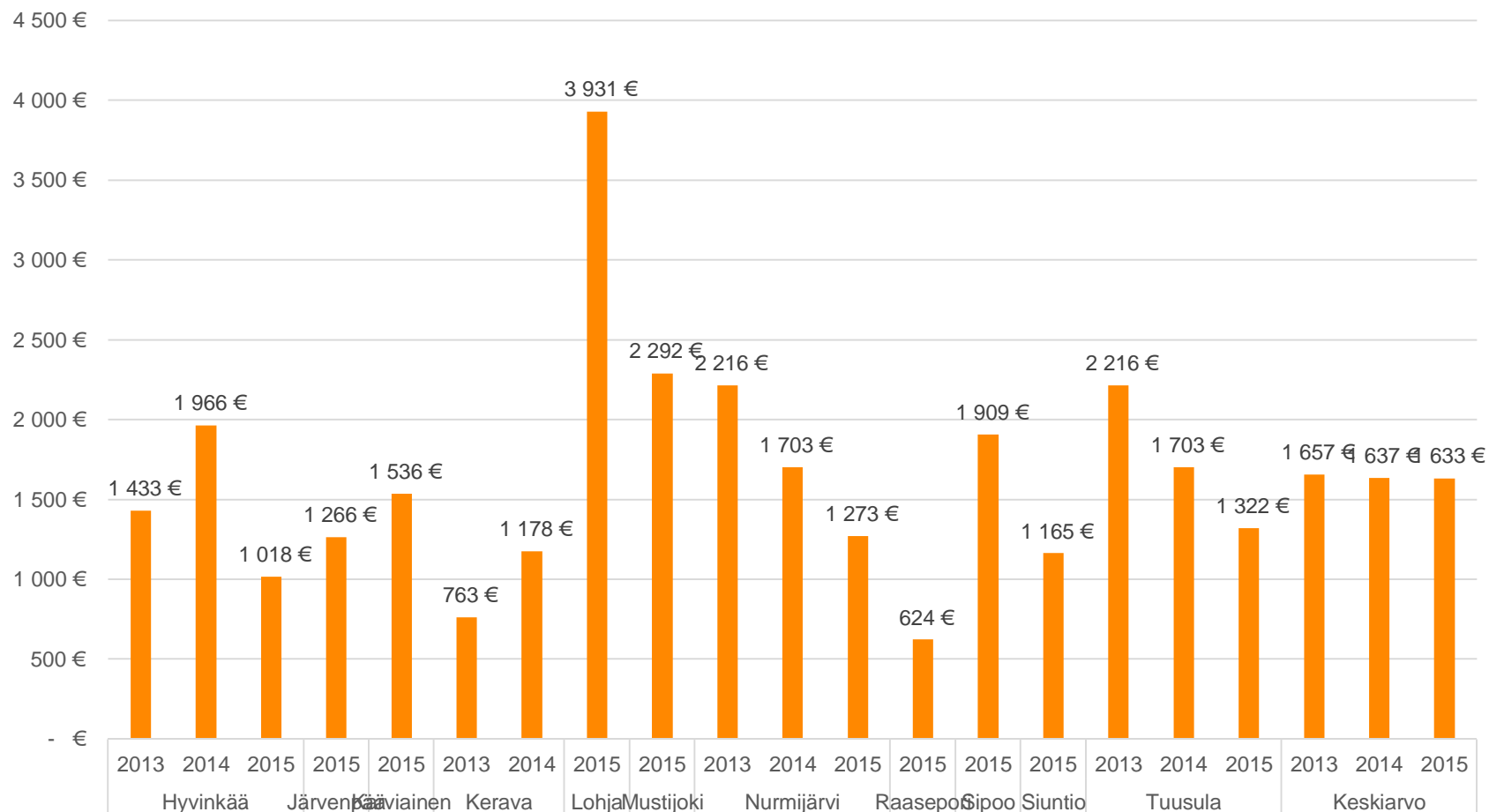


Asunnon muutostöiden nettokustannukset 2013-2015

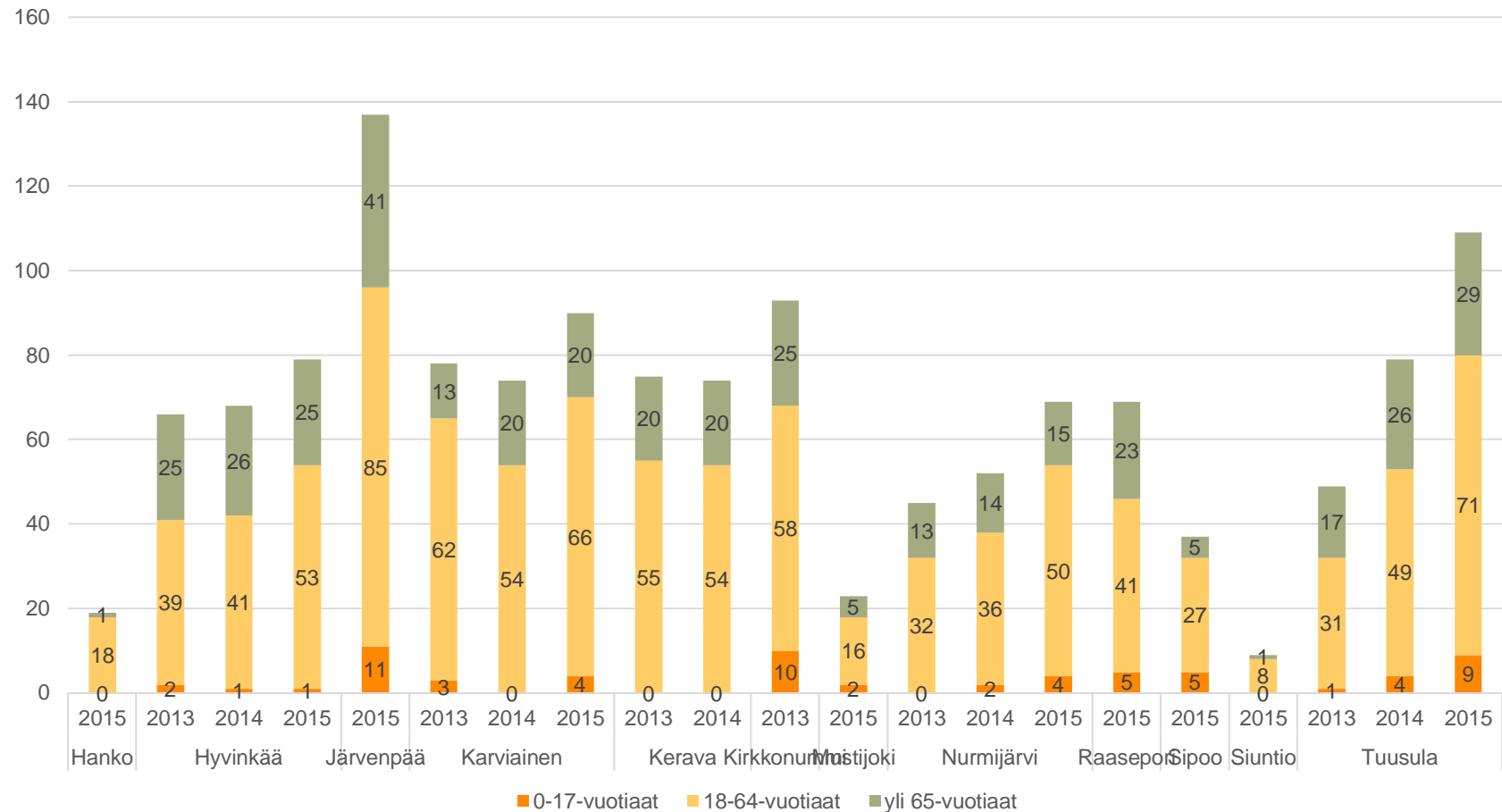


SOSIAALITAITO

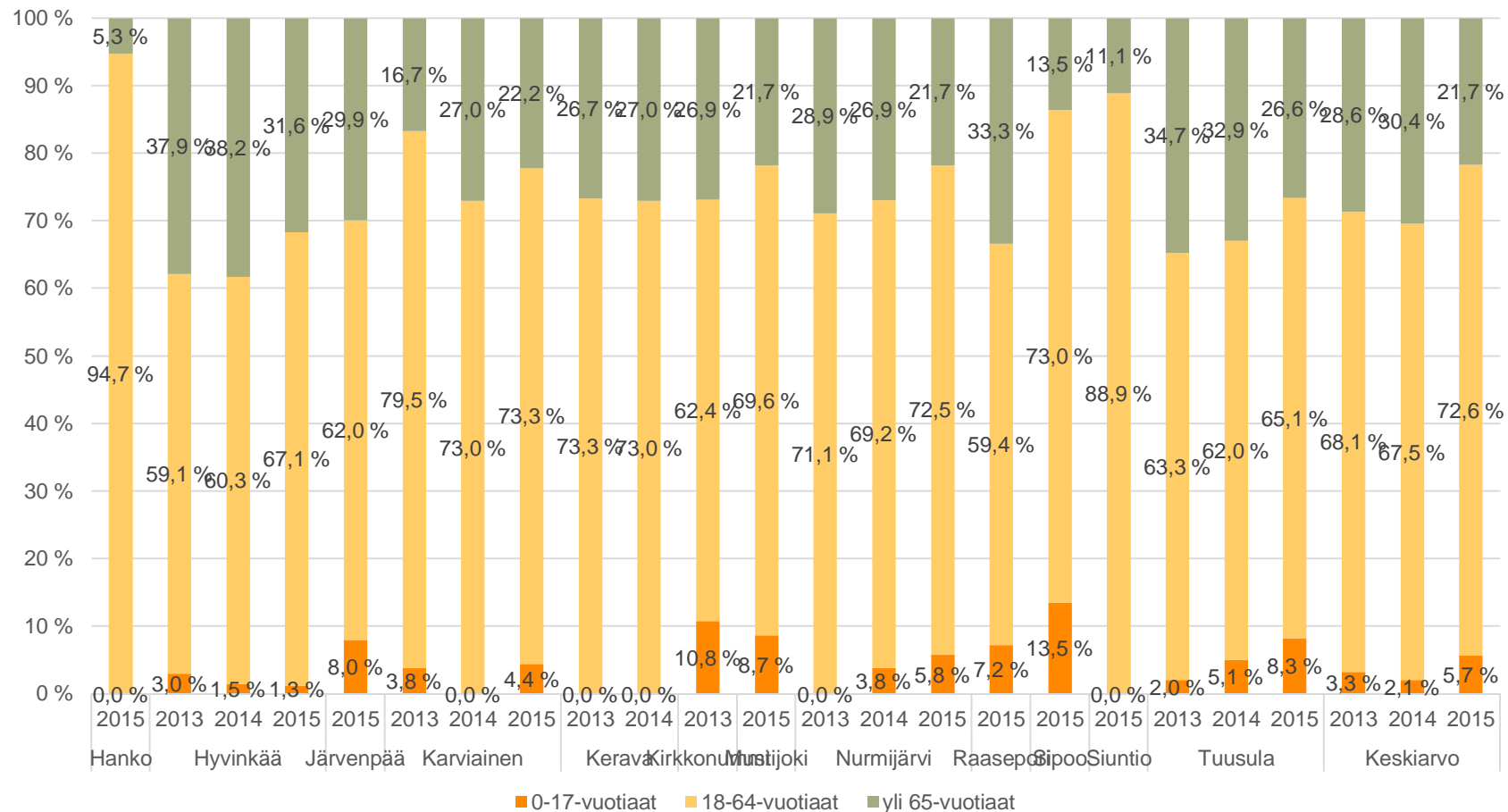
Asunnon muutostöiden nettokustannukset per muutostöiden asiakas 2013-2015



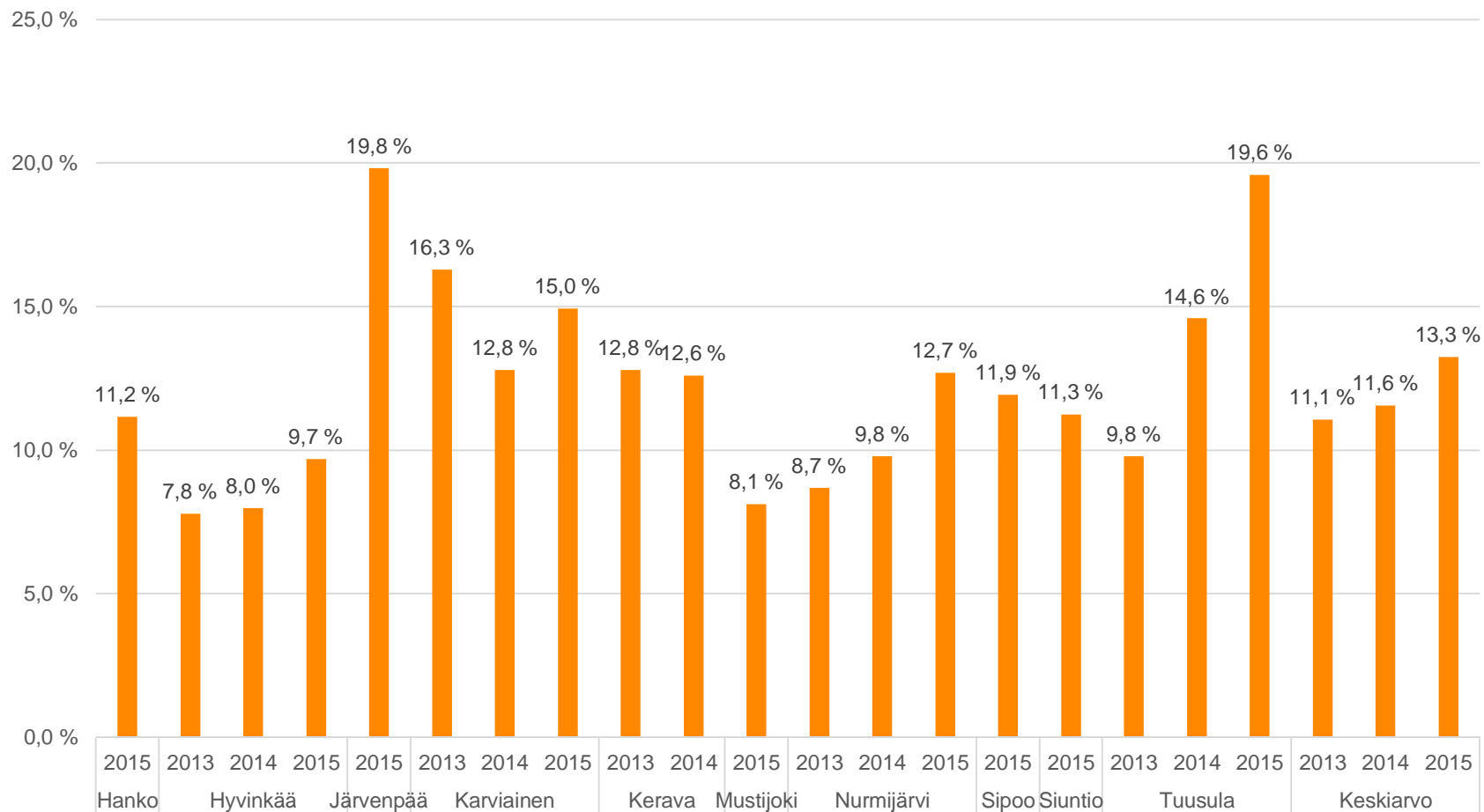
Henkilökohtaisen avun asiakkaat 2013-2015



Henkilökohtaisen avun asiakkaat ikäkausittain (%:a), 2013-2015

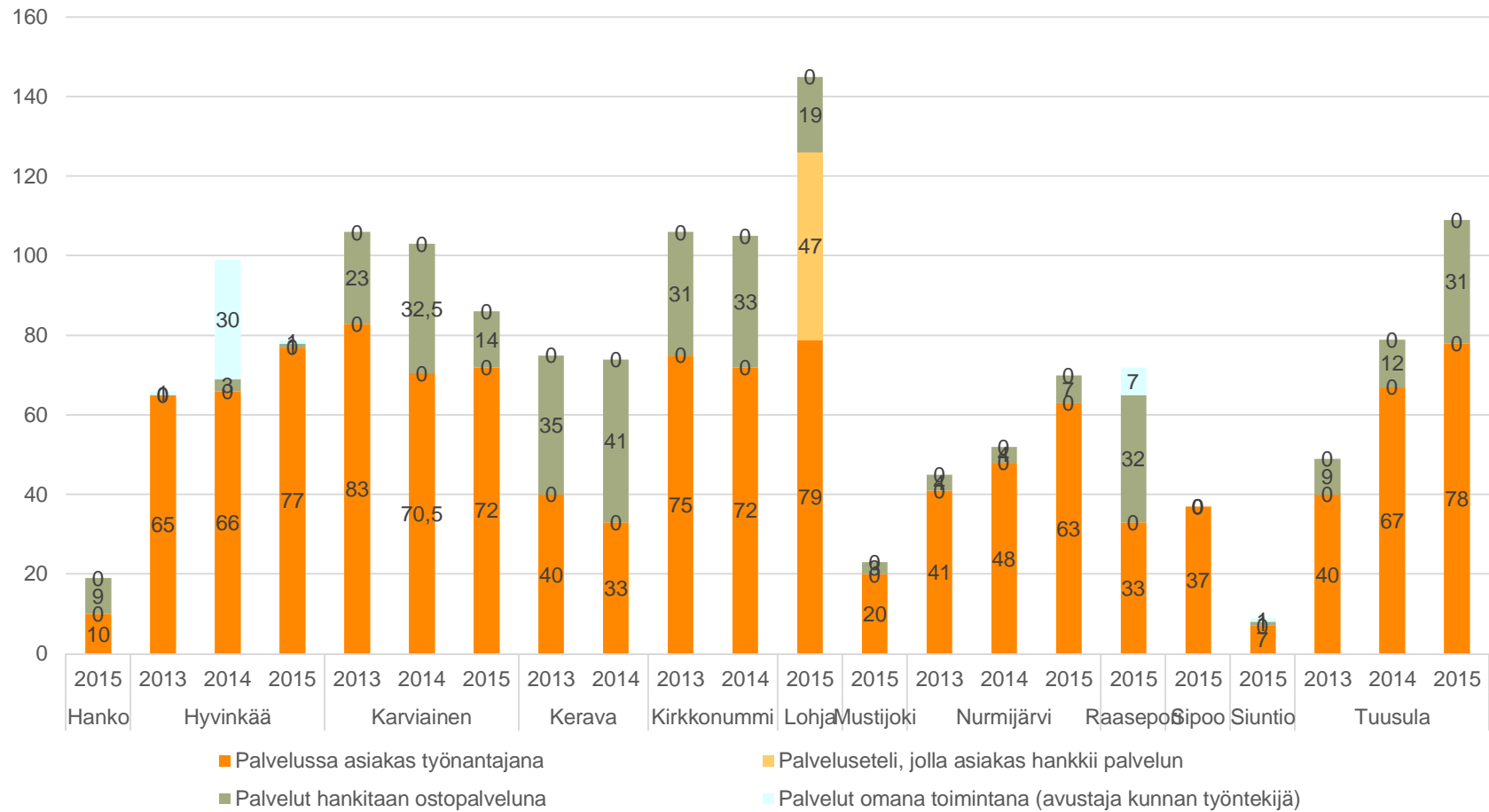


Henkilökohtaisen avun asiakkaiden osuus kaikista VpL:n asiakkaista (%), 2013-2015

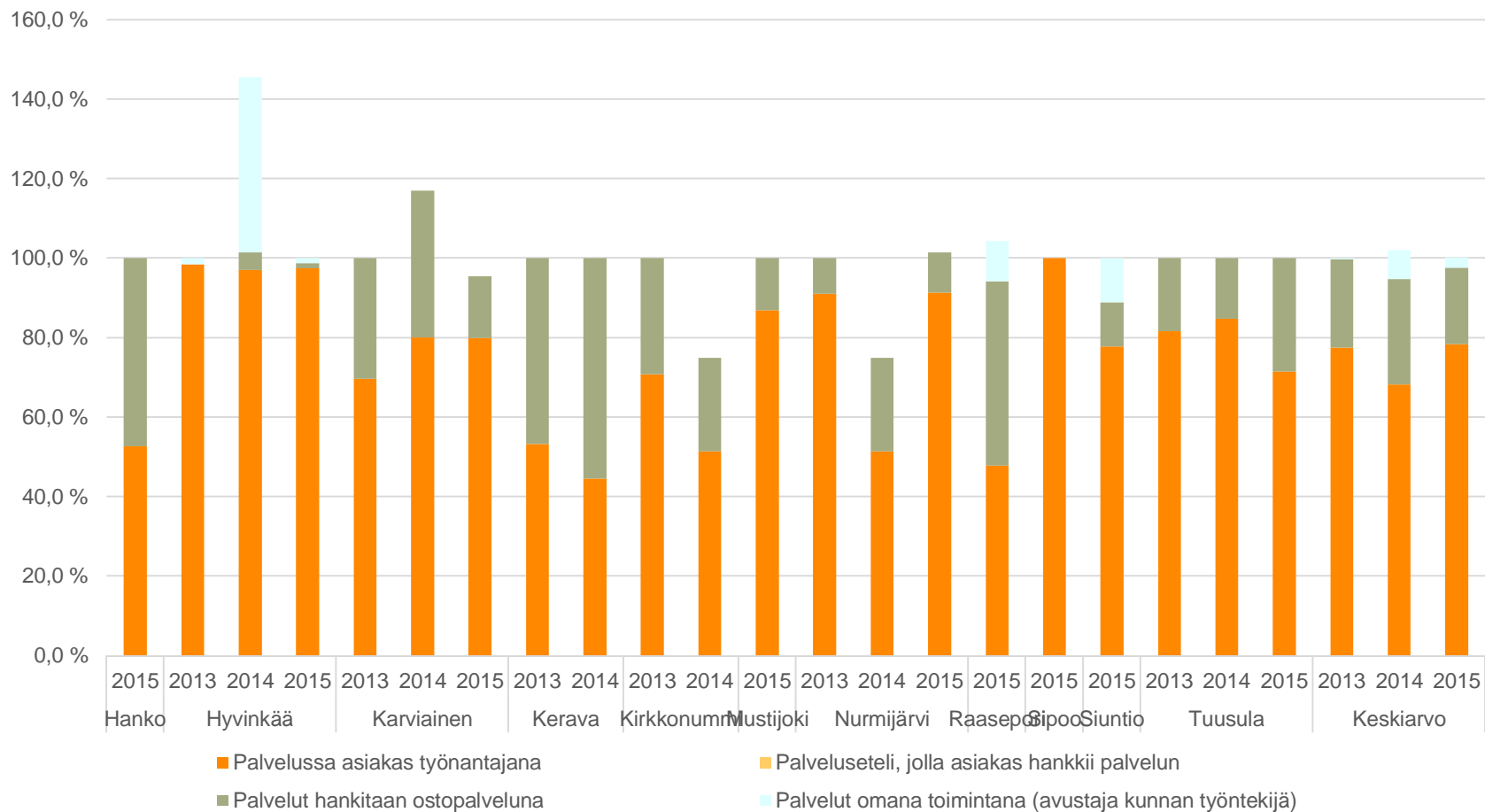


SOSIAALITAITO

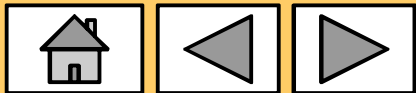
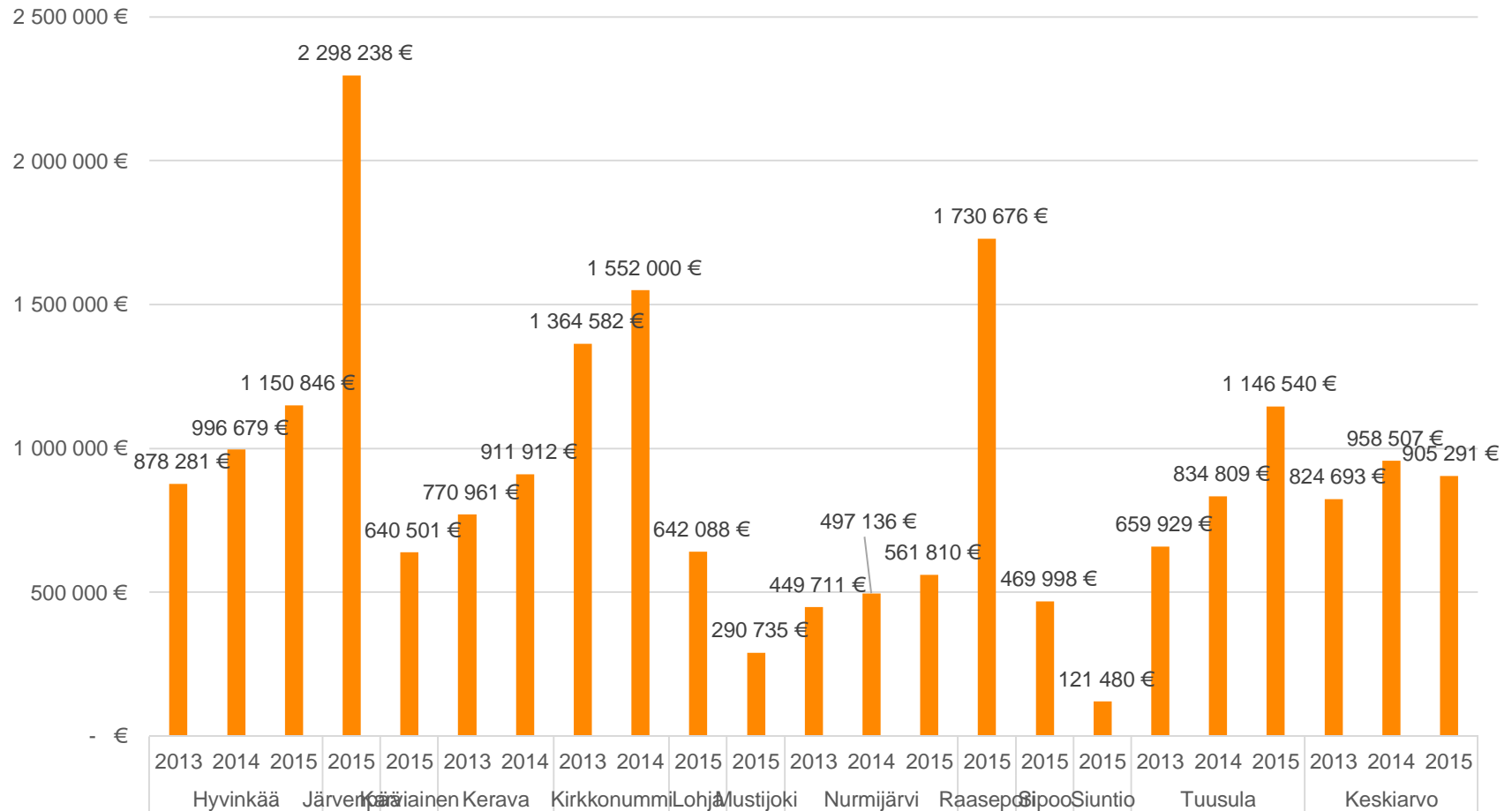
Henkilökohtainen apu järjestämistavoittain 2013-2015



Henkilökohtainen apu järjestämistavoittain (%) (%), 2013-2015

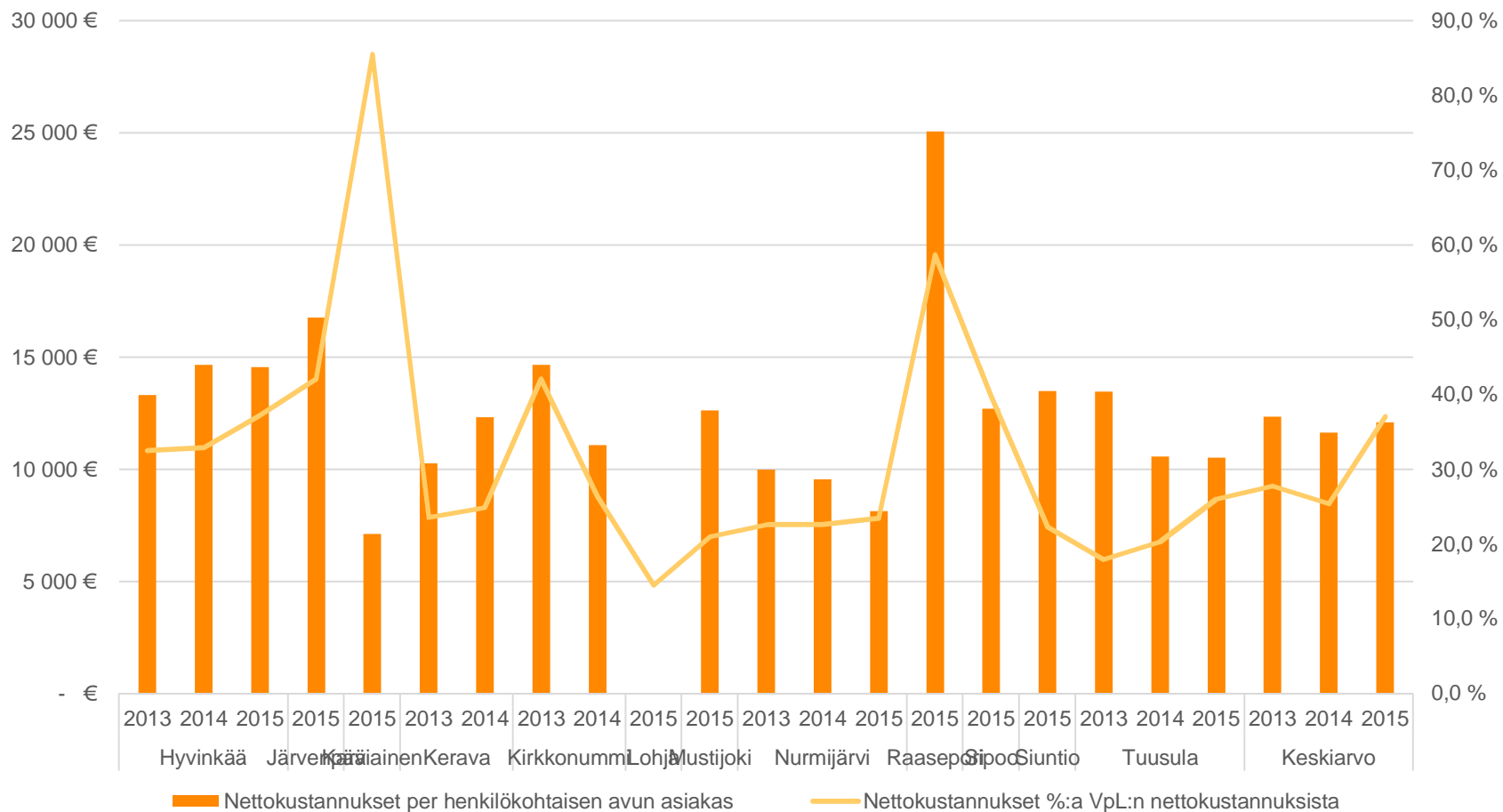


Henkilökohtaisen avun kustannukset 2013-2015

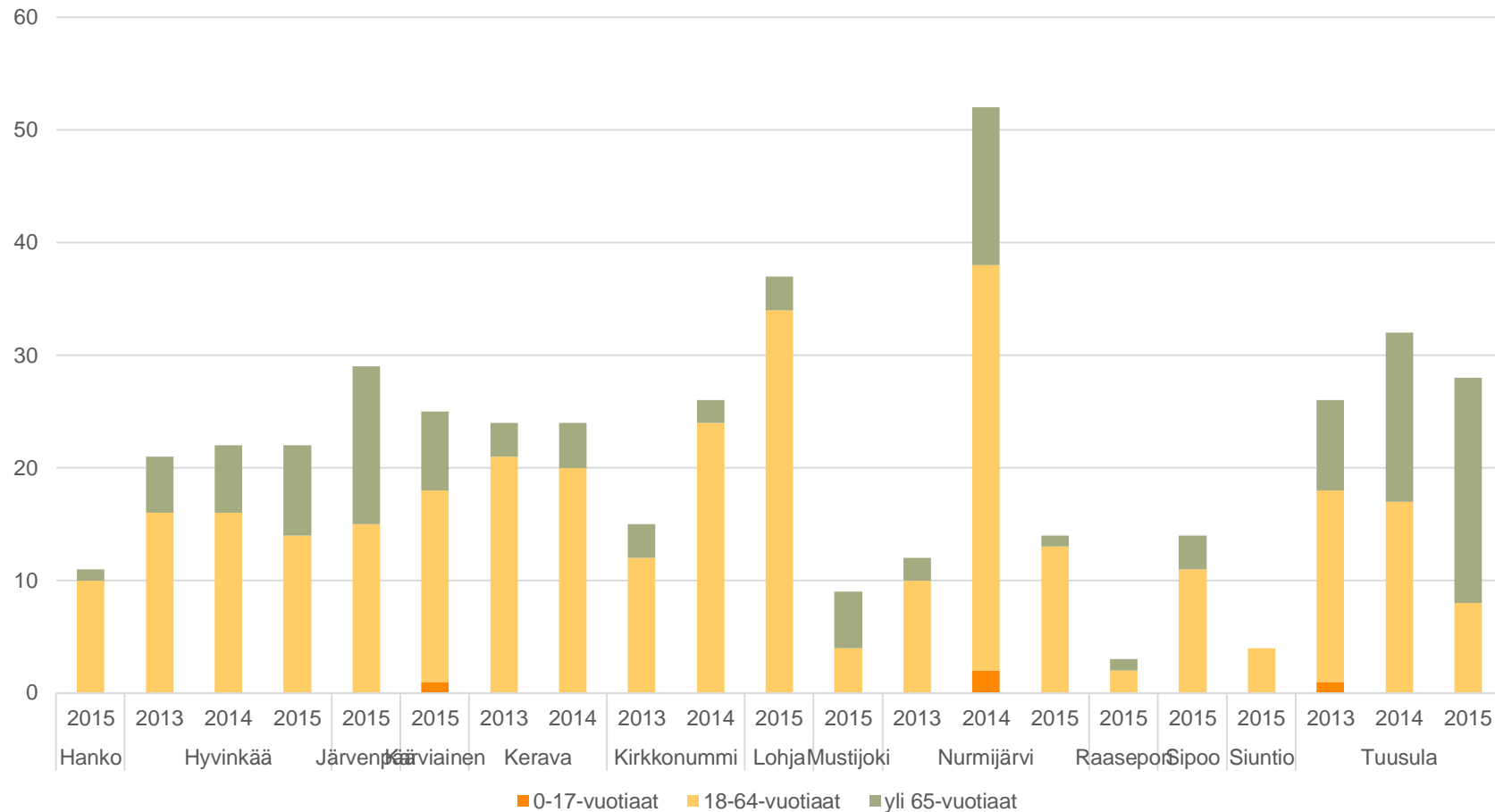


SOSIAALITAITO

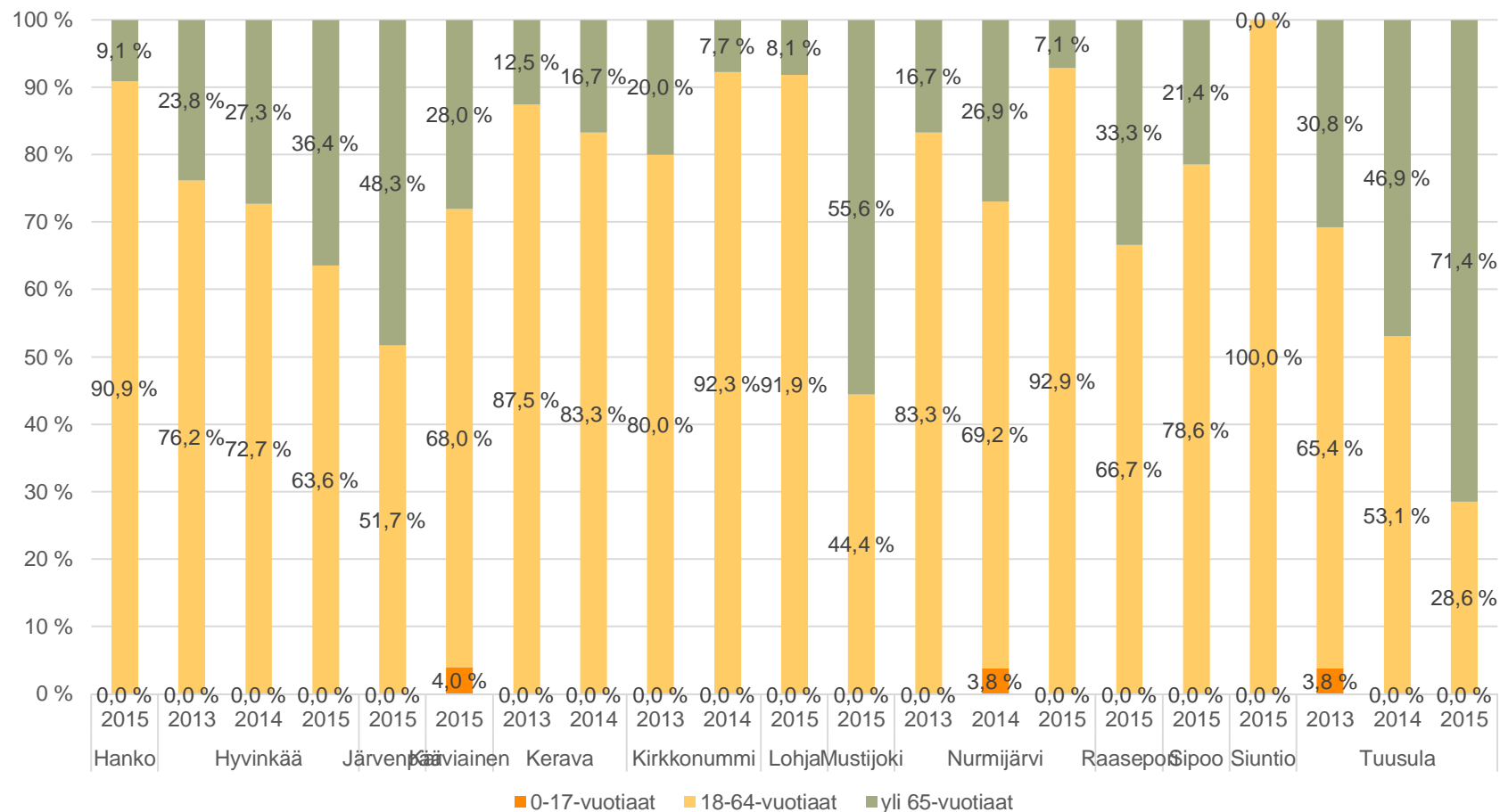
Henkilökohtaisen avun kulut prosentteina ja per asiakas 2013-2015



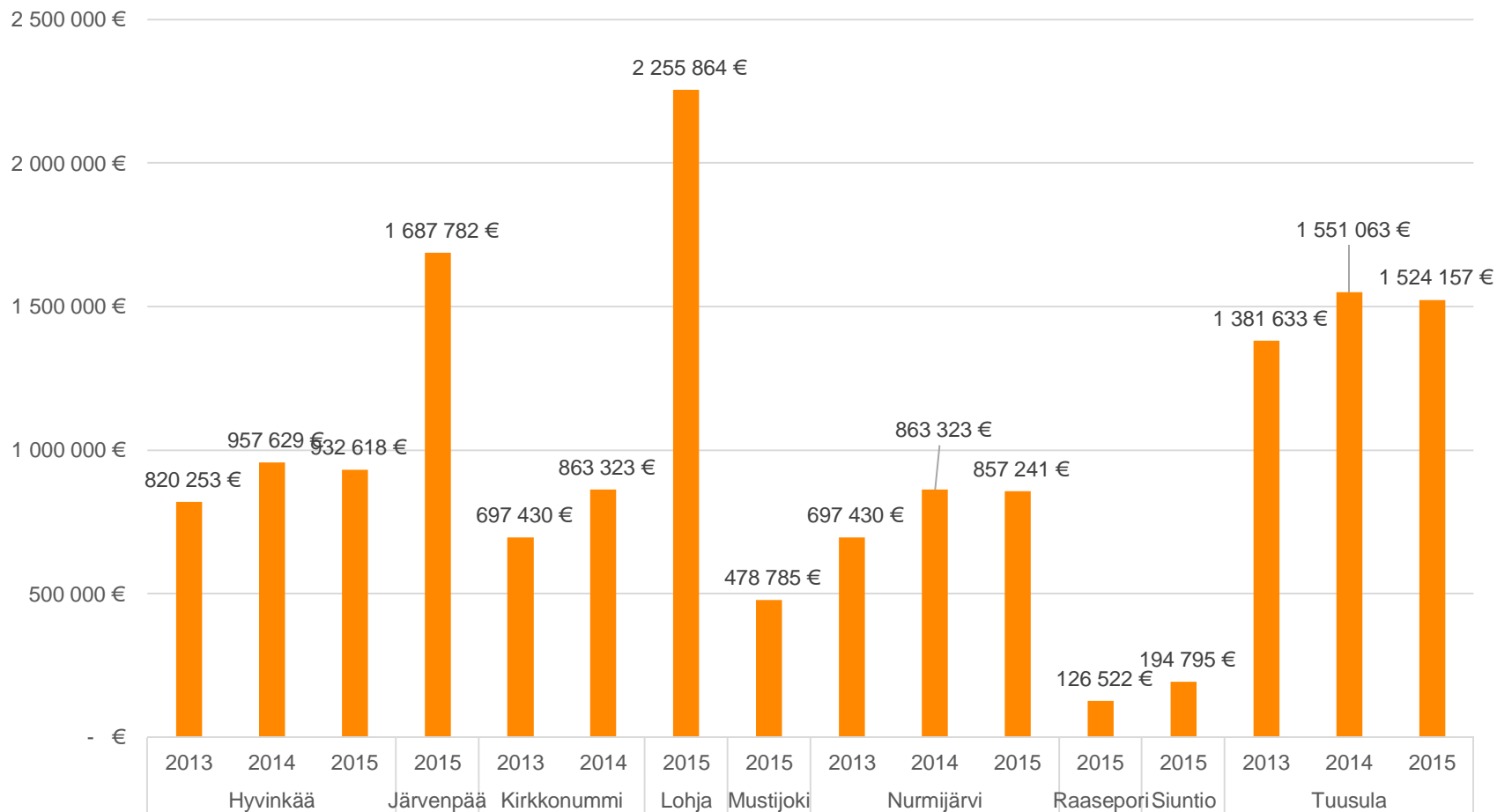
Vaikeavammaisten asumispalvelun asiakkaat 2013-2015



Vaikeavammaisten asumispalvelun asiakkaat ikäkausittain (%) 2013-2015

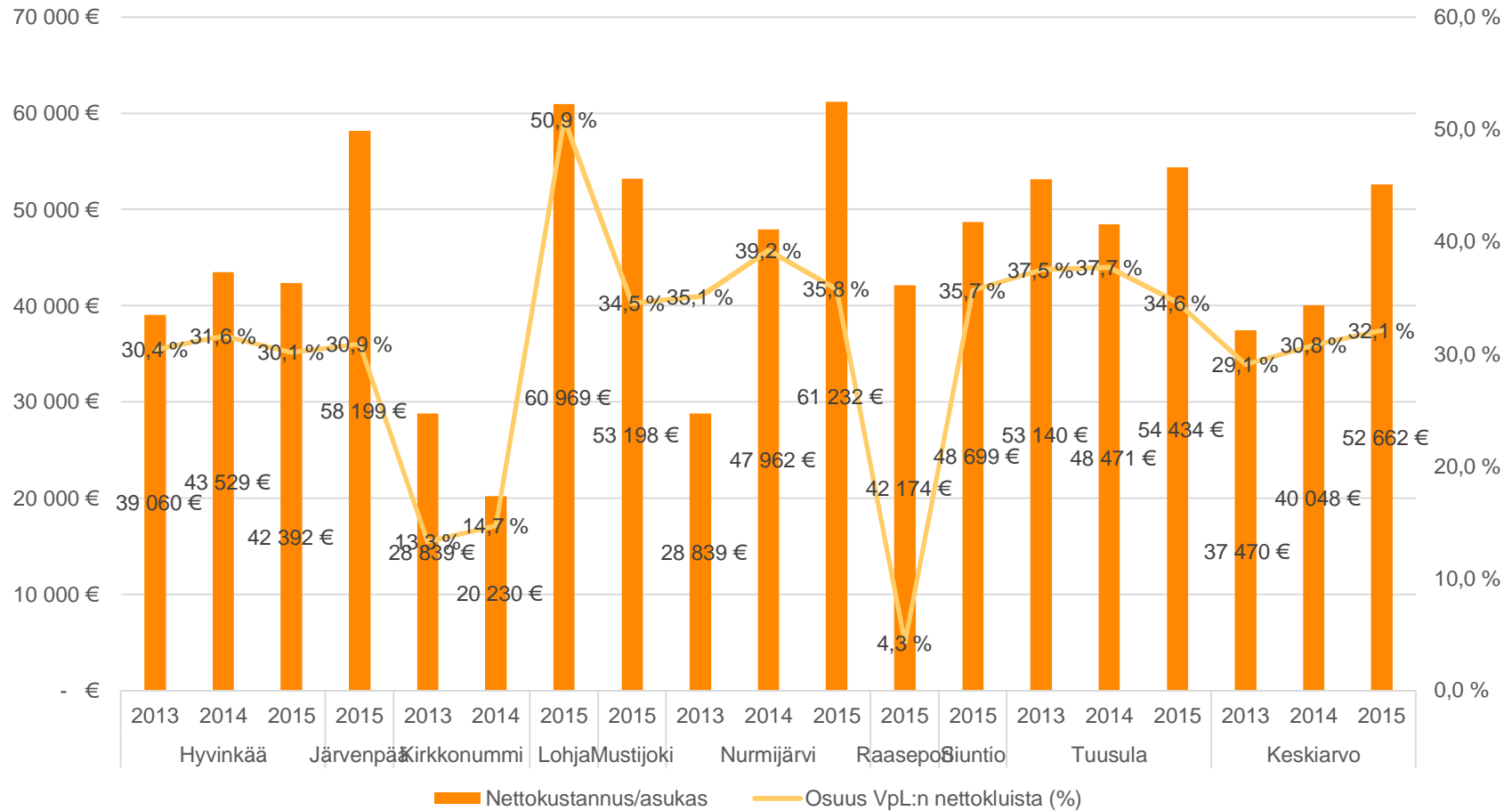


Vaikeavammaisten asumispalvelun nettokulut 2013-2015



SOSIAALITAITO

Vaikeavammaisten asumisen nettokulut per asiakas ja kulujen prosenttiosuus 2013-2015



Lisätietoja

[petteri.heino\(at\)sosiaalitaito.fi](mailto:petteri.heino@sosiaalitaito.fi)

[kristian.vepsalainen\(at\)sosiaalitaito.fi](mailto:kristian.vepsalainen@sosiaalitaito.fi)

